

Impatto della pandemia di COVID-19 sulla riorganizzazione dei servizi sanitari e dei **processi di cura ospedaliera nei pazienti non-COVID** affetti da patologie croniche

*Teresa Spadea¹, Chiara Di Girolamo²
per il G.d.L. Mimico-19*

- 1. S.C. a D.U. Servizio Sovrazonale di Epidemiologia ASL TO3, Regione Piemonte*
- 2. Agenzia Sanitaria e Sociale regionale, Regione Emilia-Romagna*

XLV Convegno dell'Associazione Italiana di Epidemiologia

TRANSIZIONI EPIDEMIOLOGICHE



la sanità pubblica tra malattie croniche e COVID-19

26-30 aprile 2021

edizione online

**Gdl AIE farmacoepidemiologia – Indicatori dell'impatto della
pandemia COVID-19 sulla sanità pubblica: un focus sul farmaco**



NEWS

Covid-19: A&E visits in England fall by 25% in week after lockdown

Jacqui Thornton

London, UK

Redazione | Pubblicità | Contatti

quotidianosanità.it

Scienza e Farmaci

Qu
di informa
Lunedì 05

- Home
- Cronache
- Governo e Parlamento
- Regioni e Asl
- Lavoro e Professioni
- Scienza e Farmaci
- Studi e Analisi
- Archivio

ASSIMEDICI.
CONSULENZA ASSICURATIVA MEDICI

#VICINOACHICURA

POTRAI USUFRUIRE DI:

- Consulenze in vari ambiti: previdenza sociale, contrattuale e normativa, infortuni e malattie, assistenza socio-sanitaria, tutela maternità e paternità, invalidità e disabilità, infortuni sul lavoro, malattie professionali



segui qua



Tweet Condividi Condividi 75 stampa

Coronavirus. Pronto Soccorso. Simeu: "Accessi calati fino al 30%"

La Società italiana di medicina di emergenza-urgenza segnala la drastica diminuzione degli accessi alle strutture d'emergenza dopo l'emergenza coronavirus in Italia. "Il calo certamente è frutto del timore del contagio diffuso fra la popolazione insieme all'osservanza delle restrizioni sulla frequentazione di luoghi affollati imposte a livello istituzionale"



26 FEB - A partire dallo scorso fine settimana sono drasticamente diminuiti gli accessi dei pazienti nel pronto soccorso di tutto il territorio nazionale, con punte del 30% in meno nelle regioni direttamente colpite dal virus, per scendere al 10%-15% nelle altre regioni. A segnalarlo è la Simeu.



Non c'è
senza
psic

#lasalutepsicologicaèundiritto

OSnewsletter

ISCRIVITI ALLA NOSTRA NEWS LETTER
Ogni giorno sulla tua mail tutte le notizie di

Riduzione accessi in PS: paura o maggiore appropriatezza?



L'accesso al pronto soccorso ai tempi del COVID-19: una analisi dei primi tre mesi nella regione Lazio.

Access to the emergency at times of COVID-19: an analysis of the first three months in the Lazio region.

Luigi Pinnarelli¹, Paola Colais¹, Francesca Mataloni¹, Silvia Cascini¹, Nera Agabiti¹, Danilo Fusco², Sara Farchi³, Arianna Polo³, Marco Lacalamita², Giuseppe Spiga³, Sergio Ribaldi⁴, Marina Davoli¹.

Cosa si aggiunge di nuovo

Nei primi 3 mesi del 2020 si è osservata una netta riduzione degli accessi totali nel pronto soccorso della regione Lazio rispetto allo stesso periodo del 2019.

Nello stesso periodo, si osserva una riduzione degli accessi per patologie cardio e cerebrovascolari e per traumi severi, mentre sono aumentati gli accessi per sintomatologia legata alle polmoniti.

Si è osservata nella regione Lazio una riduzione degli accessi in pronto soccorso, soprattutto a carico delle condizioni potenzialmente differibili, che dimostra una grossa potenzialità del sistema di ridurre il ricorso al PS per condizioni ad alto rischio di inappropriatazza.

XIV Convegno dell'Associazione Italiana di Epidemiologia

TRANSIZIONI EPIDEMIOLOGICHE



la sanità pubblica tra malattie croniche e COVID-19

26-30 aprile 2021

edizione online

Il gruppo di lavoro interregionale Mimico-19*



Mimico-19 (monitoraggio impatto indiretto Covid-19), sette regioni a confronto

Monitoraggio dell'impatto indiretto di Covid-19 sugli altri percorsi assistenziali

Teresa Spadea per il Gruppo di Lavoro Interregionale **Mimico-19**

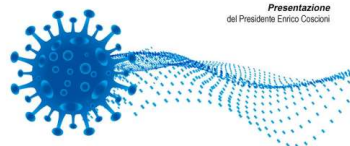
S.C. a D.U. Servizio Sovrazonale di Epidemiologia ASL TO3, Grugliasco (TO)



44

Misure di potenziamento del SSN in funzione dell'emergenza Covid-19

Editoriale
del Direttore Generale Domenico Maritano
Presentazione
del Presidente Enrico Coscioni



IMPATTO DEL COVID SULLA QUALITÀ DELL'ASSISTENZA: IL CONTRIBUTO DEGLI INDICATORI PNE

di Teresa Spadea • S.C.aD.U. Servizio Sovrazonale di Epidemiologia, ASL TO3 - Regione Piemonte
Gruppo di lavoro Mimico-19*



<https://repo.epiprev.it/index.php/2020/07/06/monitoraggio-dellimpatto-indiretto-di-covid-19-su-altri-percorsi-assistenziali/>

<https://repo.epiprev.it/index.php/download/monitoraggio-dellimpatto-indiretto-di-covid-19-sullequita-nellassistenza-ospedaliera/>

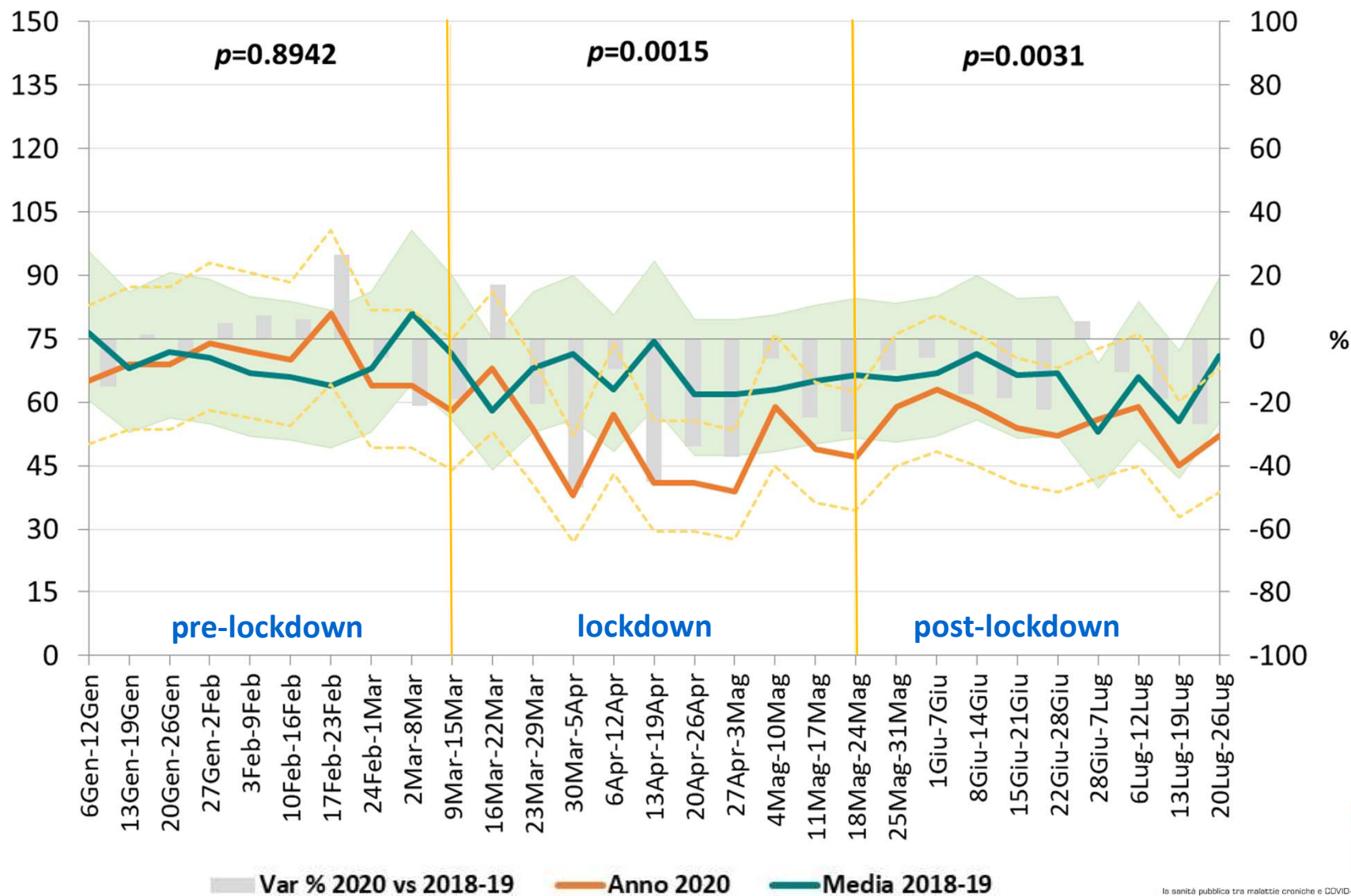
* Teresa Spadea, Roberto Gnani, Tania Landriscina, Roberta Onorati, Alessandro Migliardi, Giuseppe Costa, Olivia Leoni, Michele Ercolanoni, Roberto Blaco, Chiara Di Girolamo, Nicola Caranci, Elena Berti, Maria Luisa Moro, Silvia Forni, Valeria Di Fabrizio, Sara D'Arienzo, Fabrizio Gemmi, Mario Braga, Paola Colais, Luigi Pinnarelli, Mariangela D'Ovidio, Maria Balducci, Marina Davoli, Caterina Fanizza, Vito Petrarolo, Giulia Piepoli, Lucia Bisceglia, Alessandra Allotta, Achille Cernigliaro, Salvatore Scodotto

- **Stimare impatto indiretto** di Covid-19 su altri PDTA
 - tra regioni
 - tra gruppi di popolazione
- **Indicatori di percorso** (emergenza, **cardiologia**, oncologia, ortopedia)
 - eventi acuti con accesso in pronto soccorso
 - eventi acuti con ricovero ospedaliero/interventi
 - chirurgia elettiva
- **Dati:** sistemi informativi regionali del Pronto Soccorso (PS) e delle dimissioni ospedaliere (SDO)
- **Periodo in studio:** gennaio-luglio 2020 vs. media 2018-19
- **Analisi:** trend indicatori giornalieri/settimanali/mensili
IC95% con metodo esatto Chi2 (n) / binomiale (%)
confronto sottoperiodi: test Kruskal-Wallis

Risultati – Ricoveri per IMA STEMI

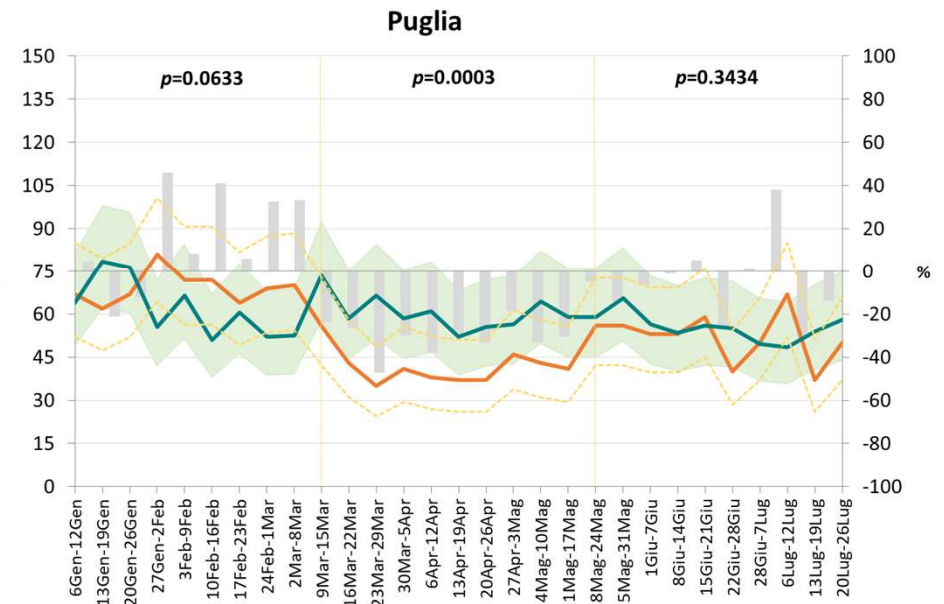
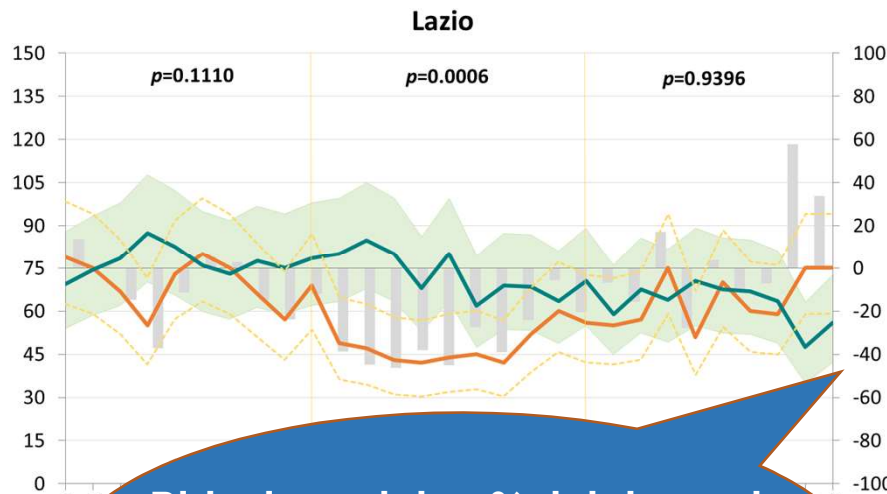
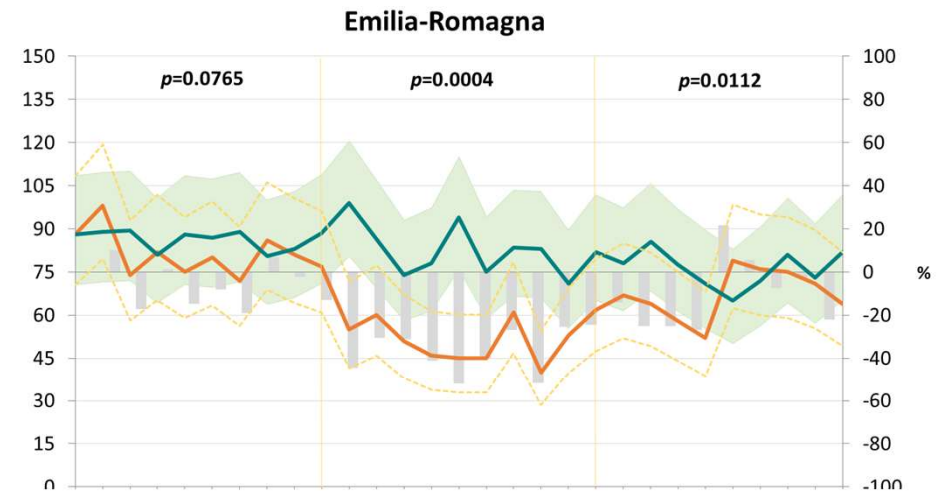
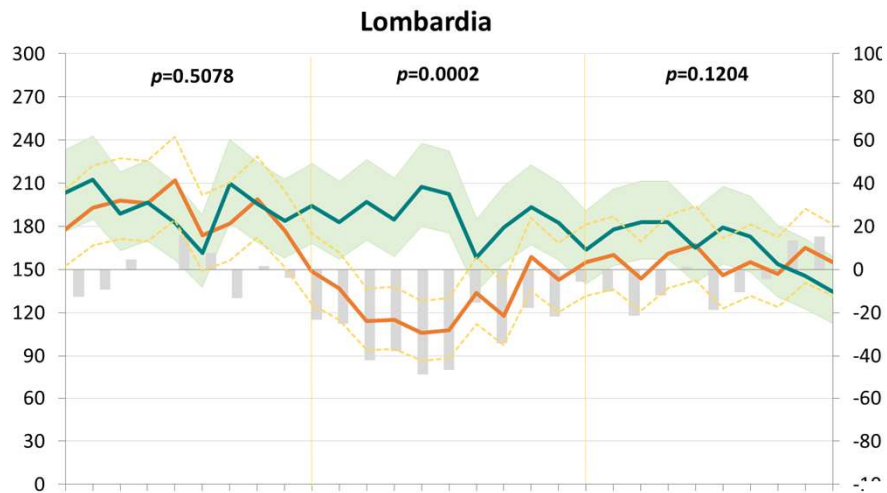
Trend giornaliero di volumi (asse a sinistra) e variazioni % (asse a destra)

Toscana



Risultati – Ricoveri per IMA STEMI

Trend settimanale di numeri assoluti (asse a sinistra) e variazioni % (asse a destra)

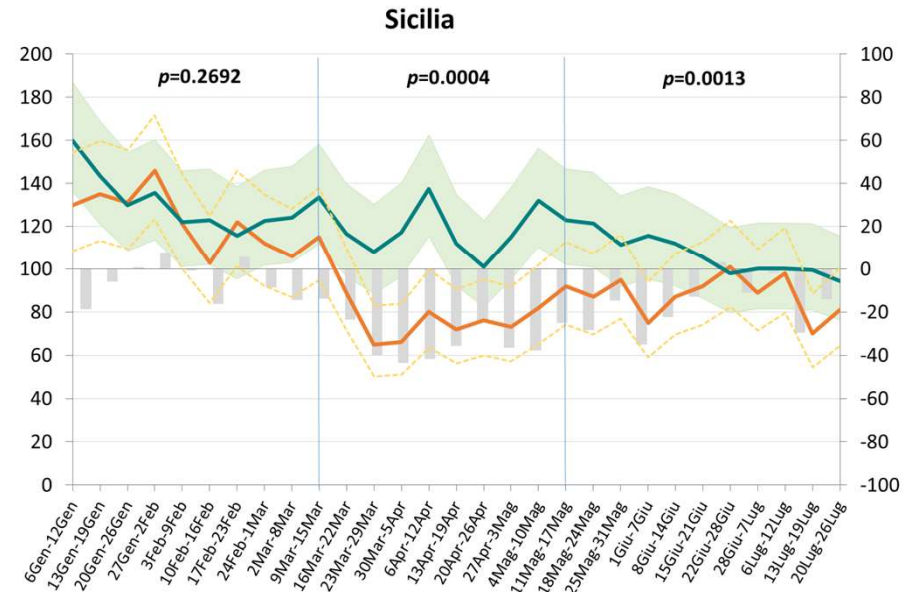
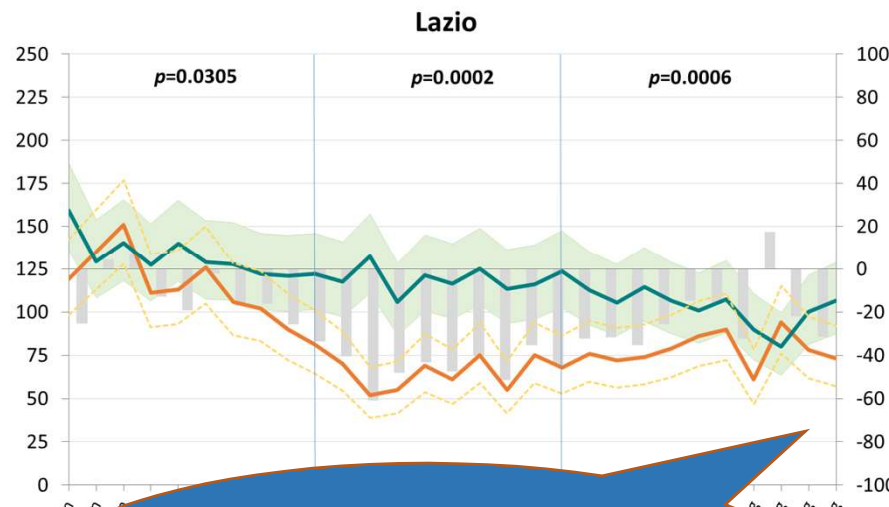
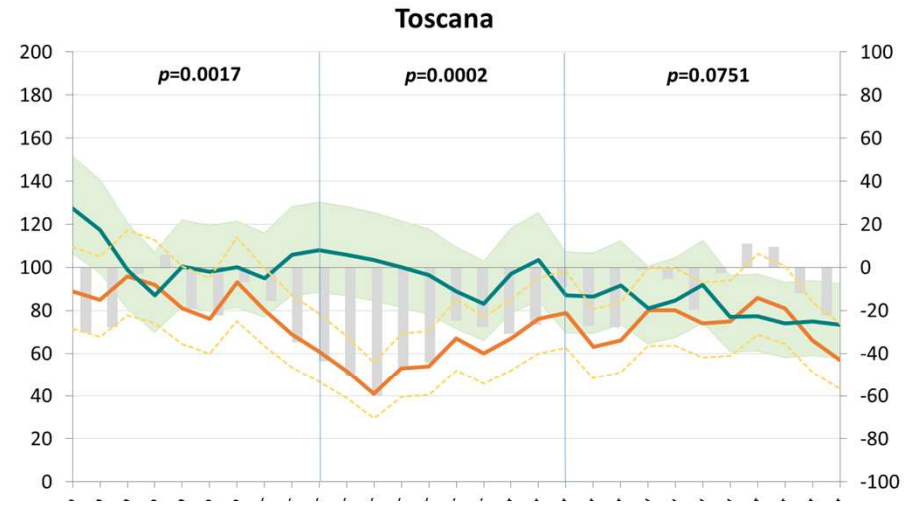
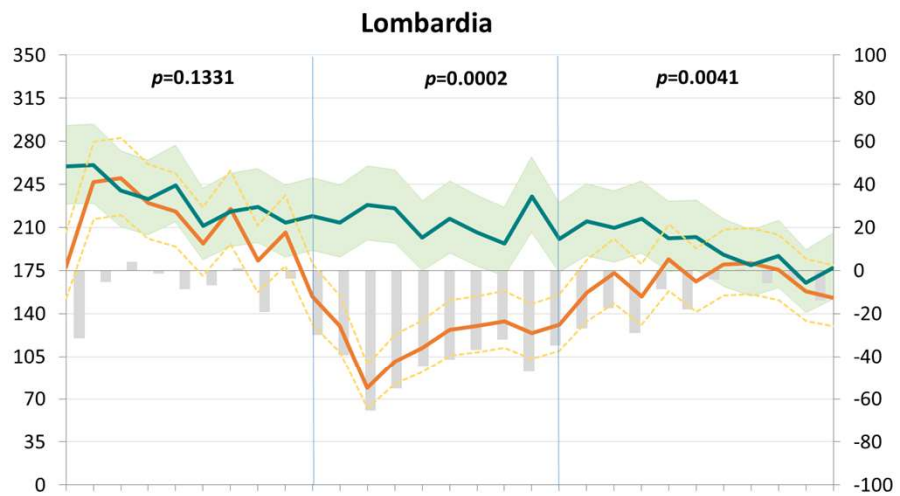


Riduzione del 30% dei ricoveri per IMA STEMI in tutte le regioni, ma qualche differenza nel post-lockdown

Var % 2020 Media 2018-19

Risultati – Ricoveri per IMA N-STEMI

Trend settimanale di numeri assoluti (asse a sinistra) e variazioni % (asse a destra)

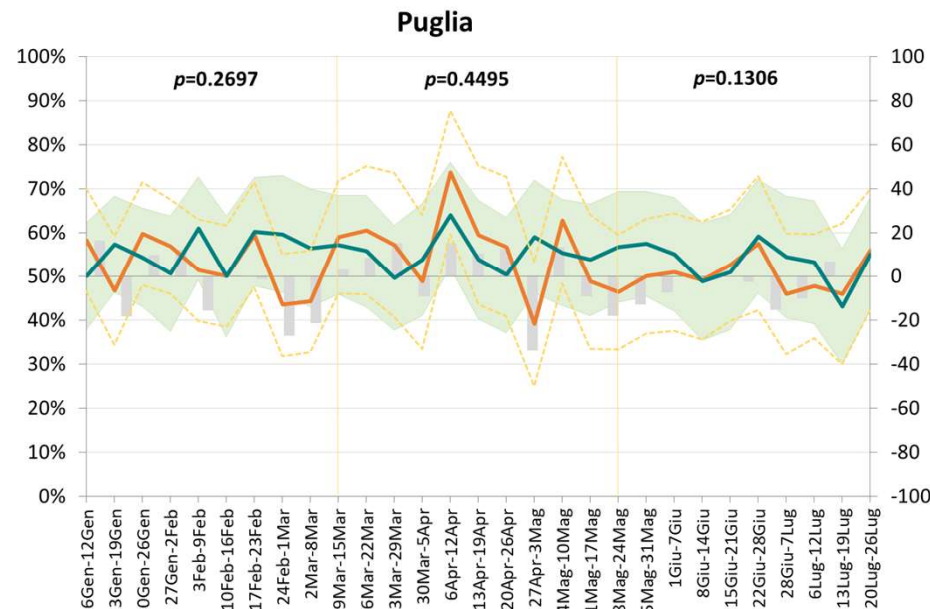
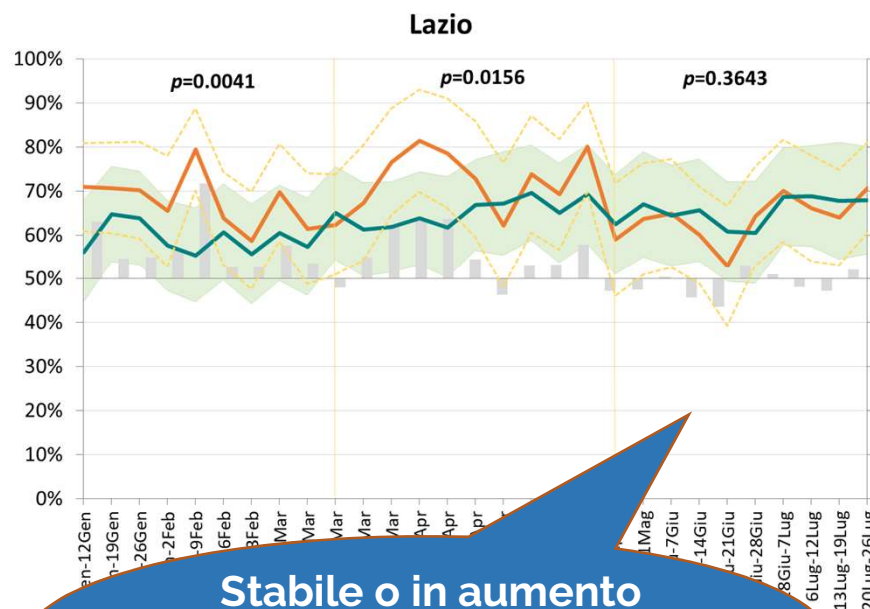
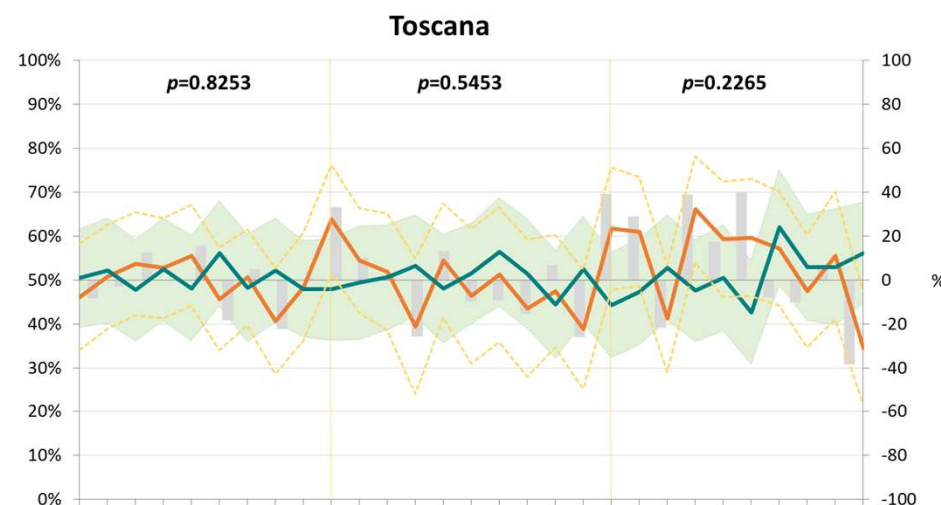
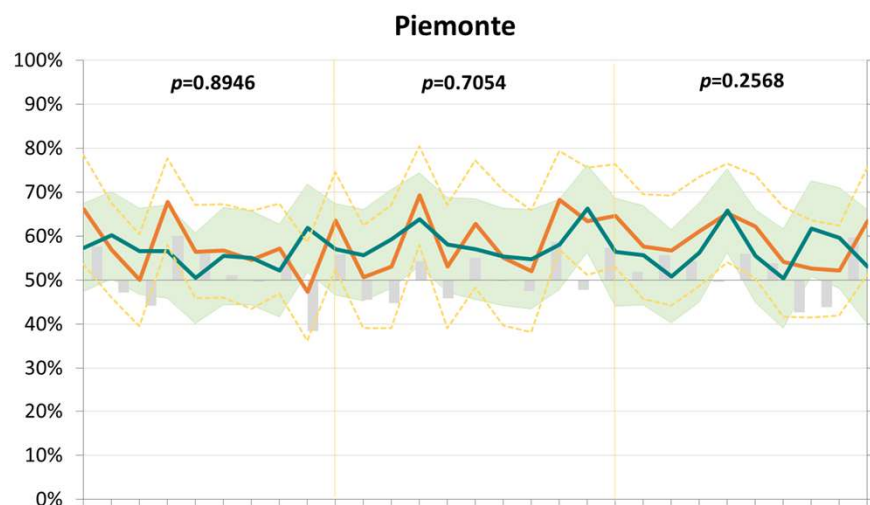


Riduzioni maggiori nei ricoveri per IMA N-STEMI, ancora significative nel post-lockdown

Var % 2020 Media 2018-19

Risultati – Trattamenti IMA STEMI: % PTCA entro 90'

Trend settimanale di numeri assoluti (asse a sinistra) e variazioni % (asse a destra)



Stabile o in aumento
la % di trattamenti appropriati
e tempo-dipendenti

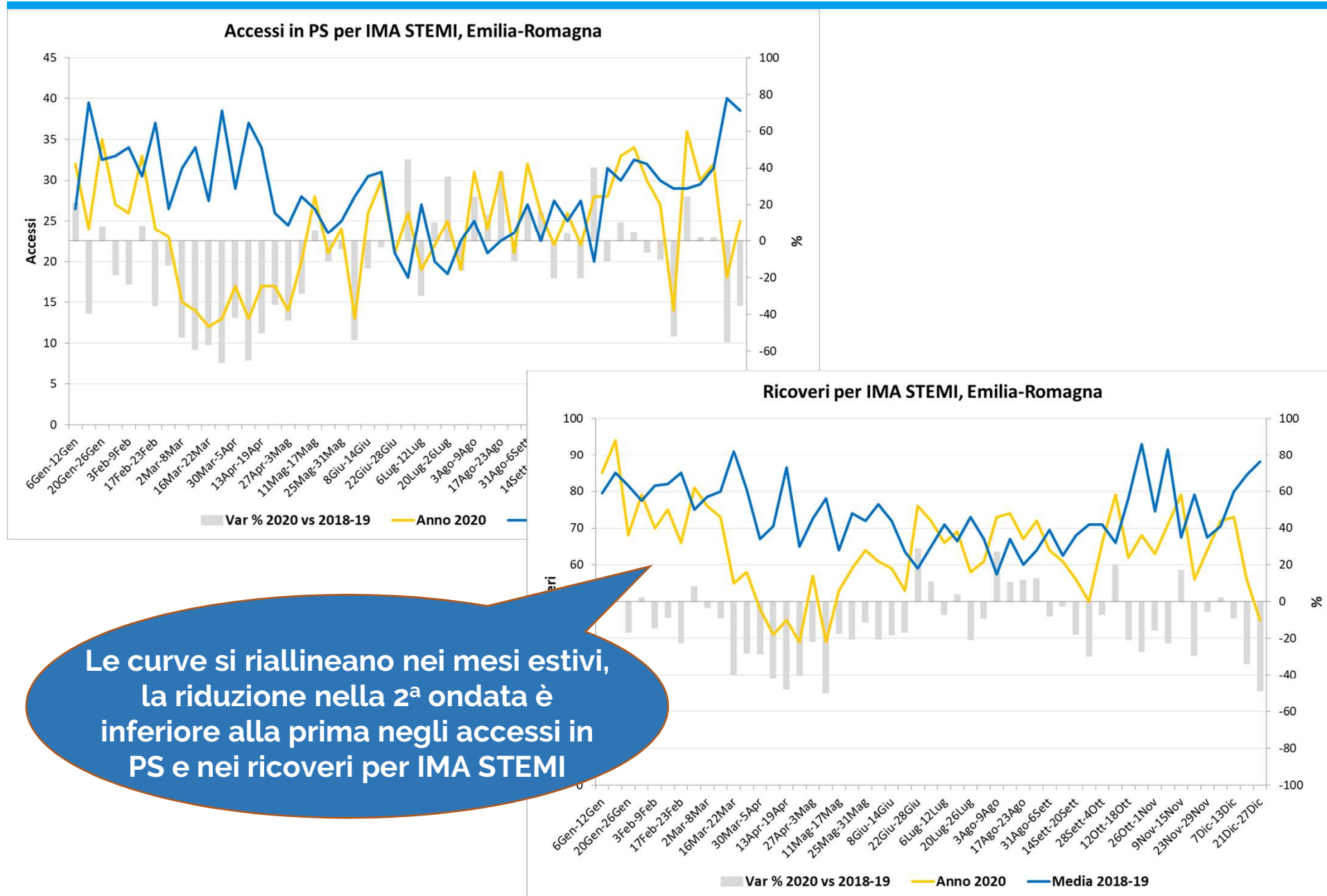
Media 2018-19

Prime risposte e nuove domande

- Volumi delle prestazioni ridotte durante il lockdown, con differenze tra regioni non sostanziali e non correlate al livello di diffusione dell'epidemia
- Non in tutte le regioni i livelli del post-lockdown appaiono rientrati ai livelli di partenza
- In tutto il periodo è rimasta invariata la capacità di trattamento tempestivo delle patologie tempo-dipendenti
- Domande aperte:
 - ✓ Riduzione infarti: minore incidenza o mancata diagnosi?
 - ✓ L'impatto è uniforme nella popolazione?

Risultati – Accessi in PS e ricoveri per IMA STEMI: 2^a ondata

Trend settimanale di numeri assoluti (asse a sinistra) e variazioni% (asse a destra)



Risultati – Ricoveri per IMA N-STEMI: 2^a ondata

Trend settimanale di numeri assoluti (asse a sinistra) e variazioni% (asse a destra)

Ricoveri per IMA N-STEMI, Piemonte



... mentre rimangono più ampie nei ricoveri per IMA N-STEMI e per scampo cardiaco

Ricoveri per scampo cardiaco





Available online at www.sciencedirect.com

Resuscitation

journal homepage: www.elsevier.com/locate/resuscitation

Review

Effects of COVID-19 pandemic on out-of-hospital cardiac arrests: A systematic review

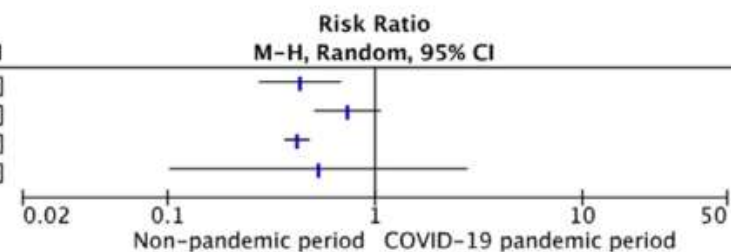
Tommaso Scquizzato^{a,b}, Giovanni Landoni^{a,b,*}, Andrea Paoli^c, Rosalba Lembo^a, Evgeny Fominskiy^a, Artem Kuzovlev^d, Valery Likhvantsev^{e,f}, Alberto Zangrillo^{a,b}

Rispetto a periodi non pandemici, durante la pandemia Covid-19 gli indicatori di esito in OHCA peggiorano significativamente



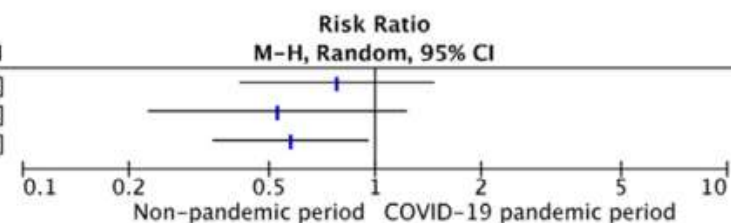
A. Return of spontaneous circulation

Study or Subgroup	COVID-19 pandemic period		Non-pandemic period		Risk Ratio M-H, Random, 95% CI
	Events	Total	Events	Total	
Baldi 2020	27	314	44	222	0.43 [0.28, 0.68]
Jae Wan Cho 2020	39	171	49	158	0.74 [0.51, 1.05]
Lai 2020	423	3989	337	1336	0.42 [0.37, 0.48]
Paoli 2020	2	45	4	48	0.53 [0.10, 2.77]



B. Survival to hospital discharge

Study or Subgroup	COVID-19 pandemic period		Non-pandemic period		Risk Ratio M-H, Random, 95% CI
	Events	Total	Events	Total	
Baldi 2020	16	314	21	321	0.78 [0.41, 1.46]
Jae Wan Cho 2020	8	171	14	158	0.53 [0.23, 1.22]
Marijon 2020	16	517	164	3052	0.58 [0.35, 0.95]



Fuori dall'ospedale – evidenze 1^a ondata



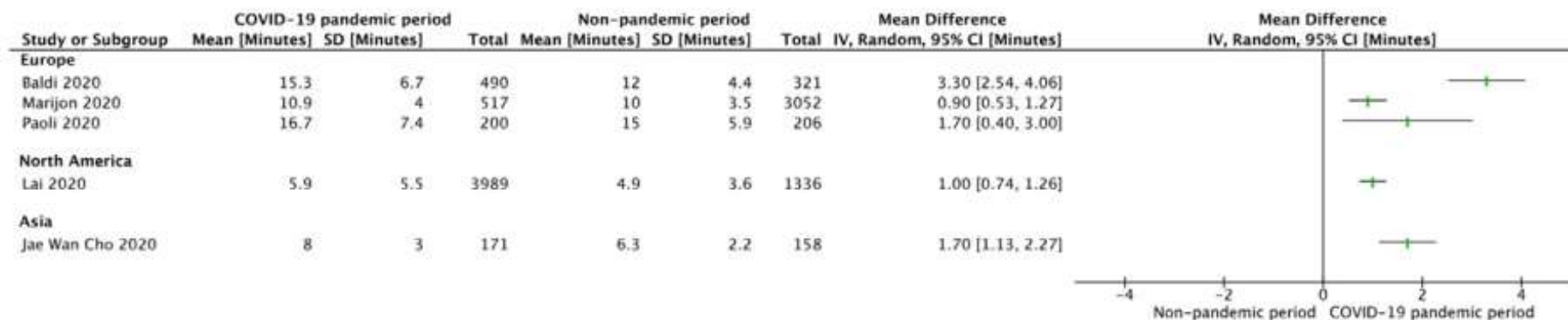
... aumentano i tempi di attesa e diminuiscono i tentativi di rianimazione di interventi in EMUR

Review

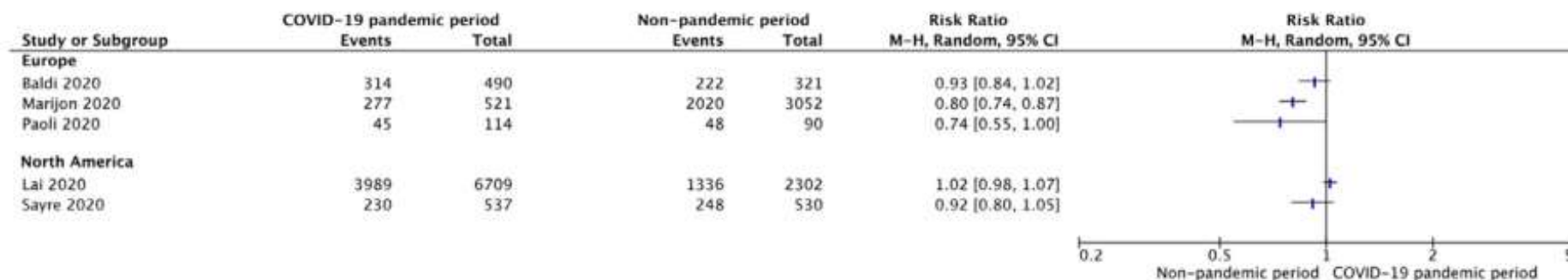
Effects of COVID-19 pandemic on out-of-hospital cardiac arrests: A systematic review

Tommaso Scquizzato^{a,b}, Giovanni Landoni^{a,b,*}, Andrea Paoli^c, Rosalba Lembo^a, Evgeny Fominskiy^a, Artem Kuzovlev^d, Valery Likhvantsev^{e,f}, Alberto Zangrillo^{a,b}

A. Response times of emergency medical services



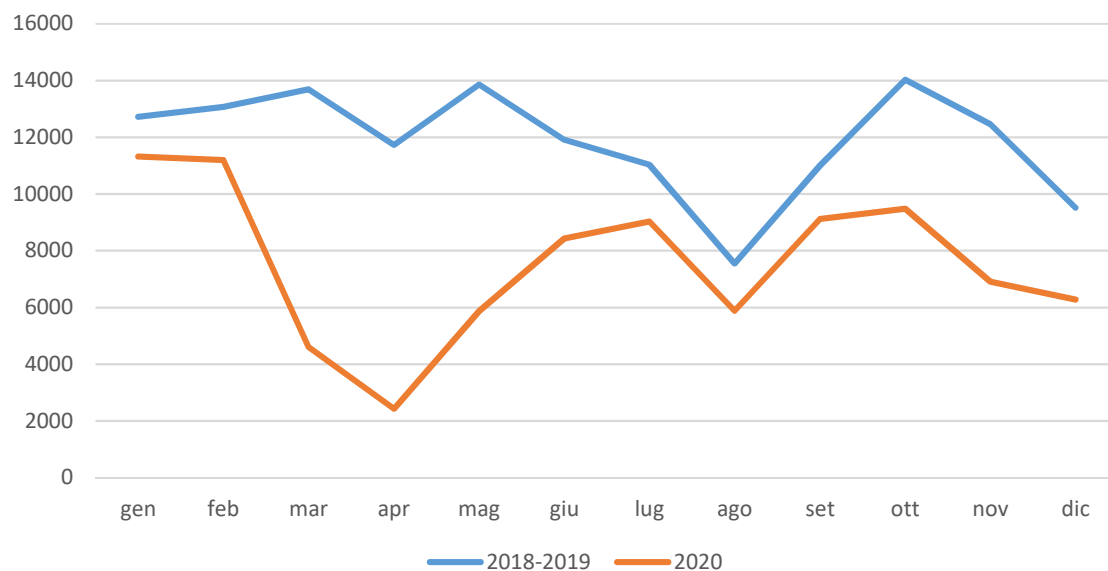
B. Resuscitation attempted by emergency medical services



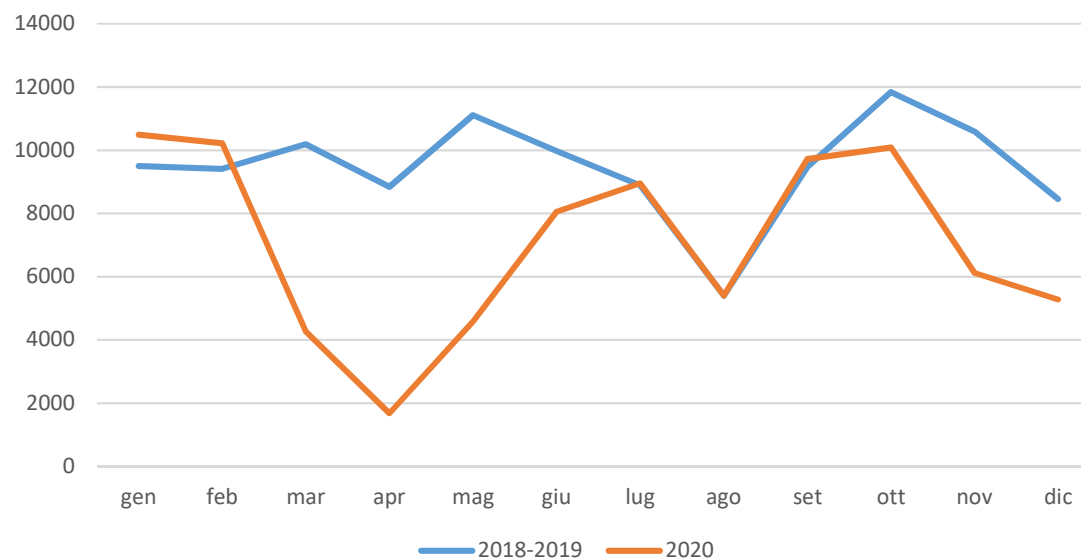
Fuori dall'ospedale – Assistenza specialistica

Piemonte, 1^a e 2^a ondata

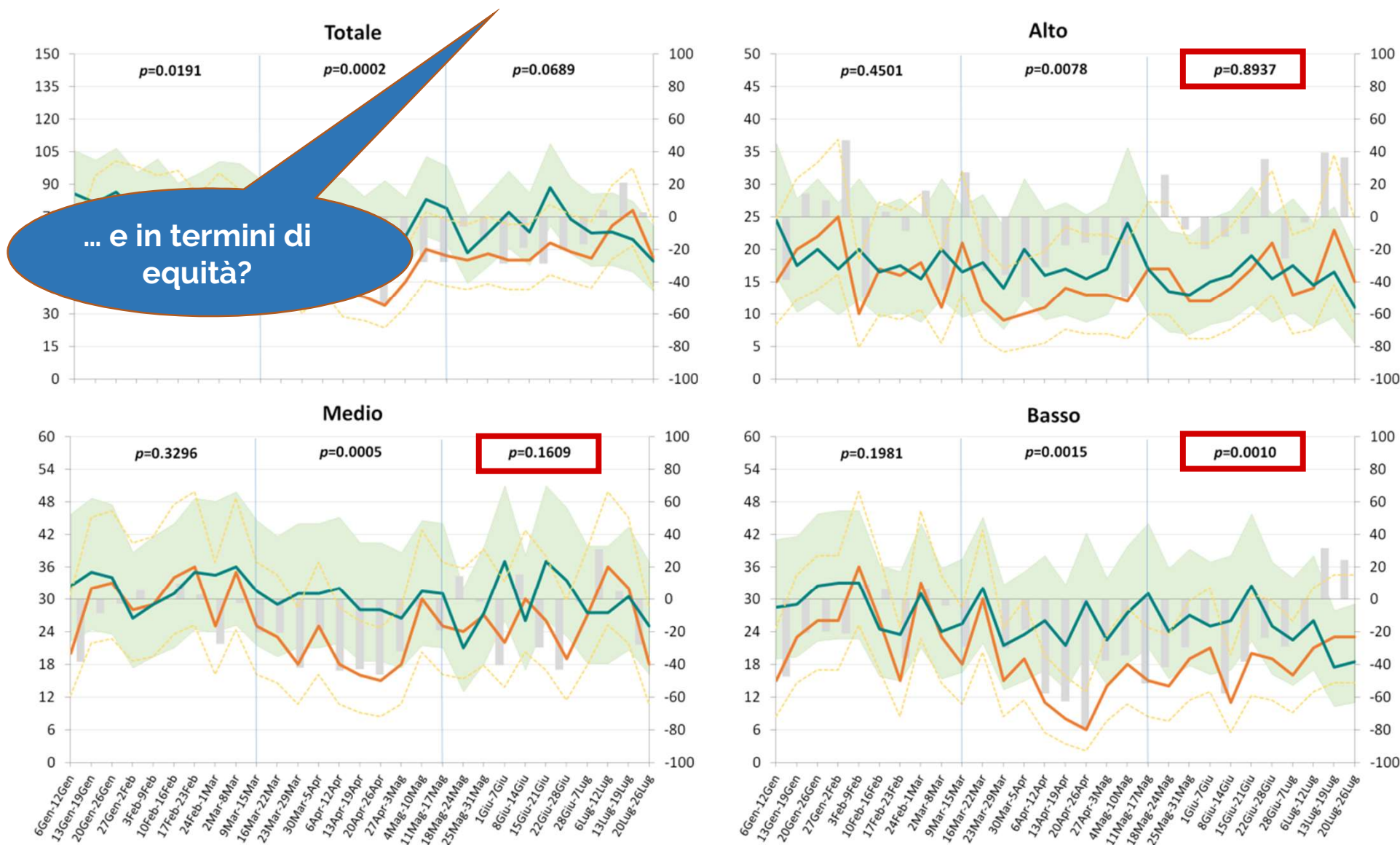
1^a visita cardiologica



visita cardiologica successiva



Ricoveri per infarto miocardico acuto (IMA) STEMI, volume totale e per livello di istruzione, Piemonte



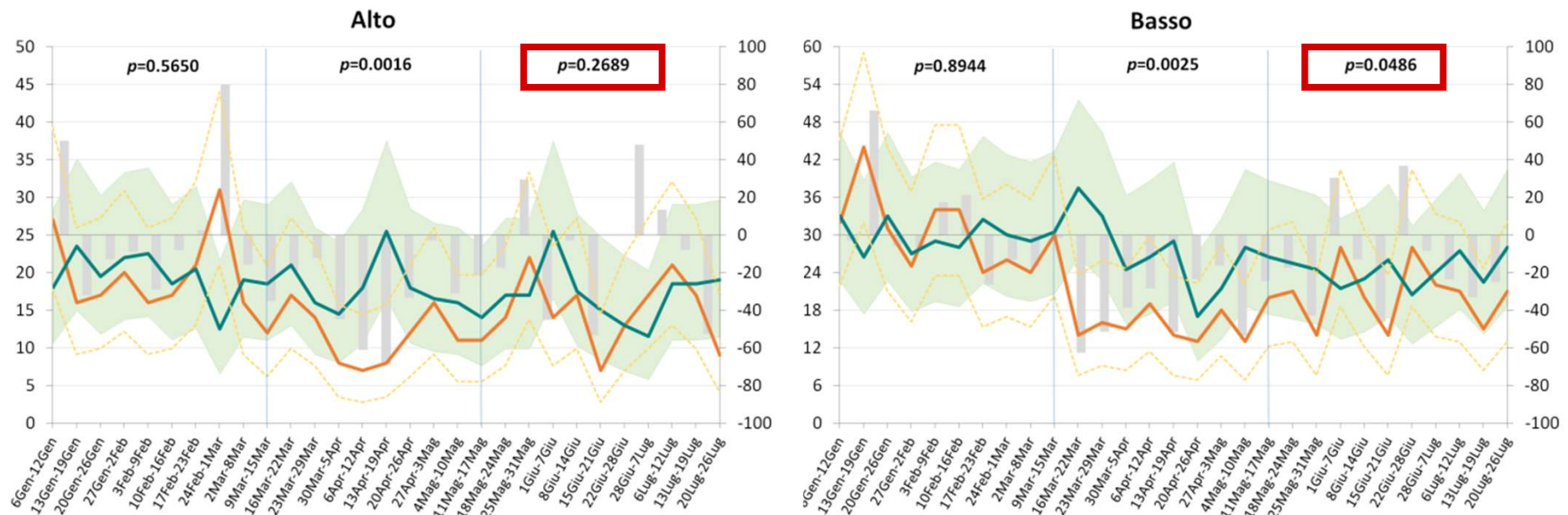
Ricoveri per infarto miocardico acuto (IMA) STEMI, volume per età e istruzione, Emilia-Romagna

G. Campo et al. / The Lancet Regional Health - Europe 00 (2021) 100055

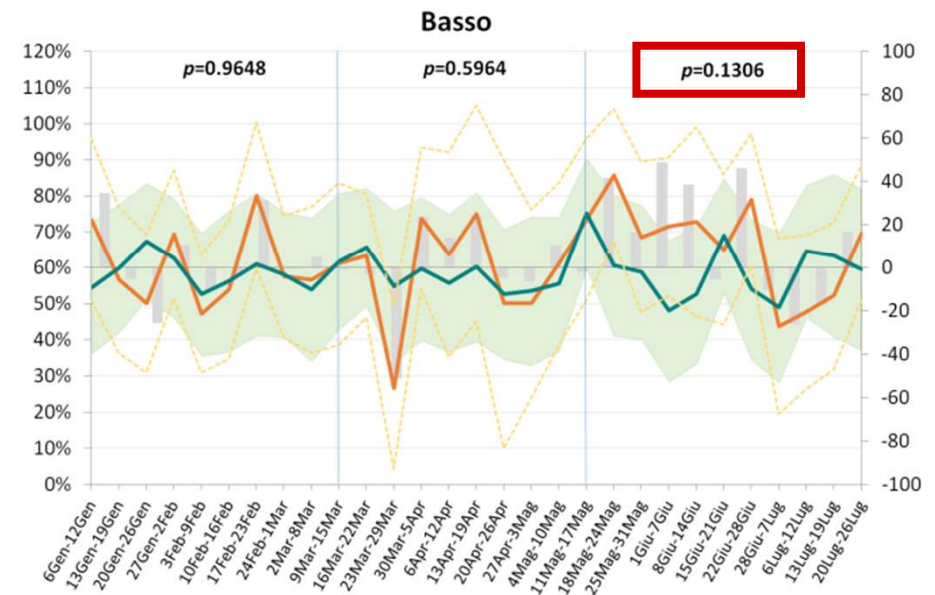
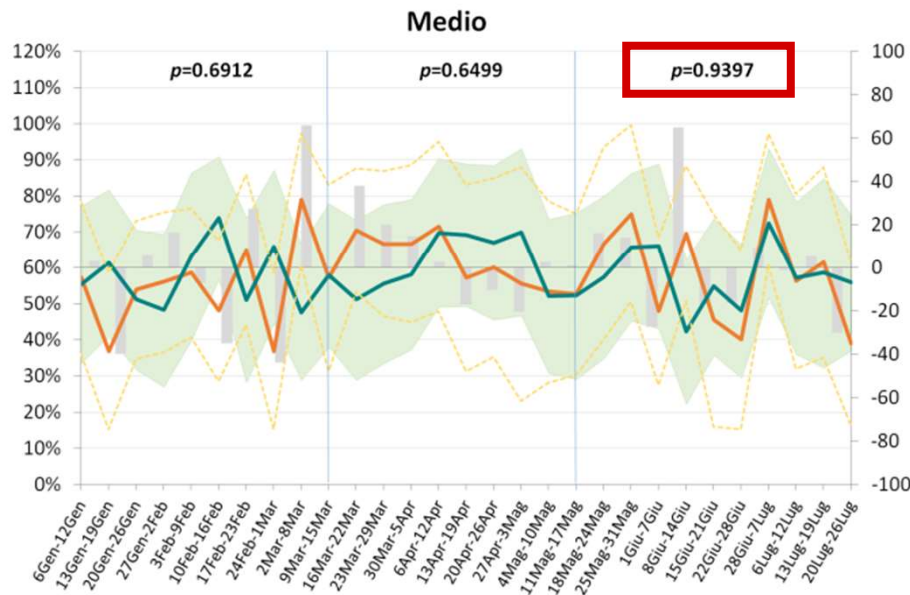
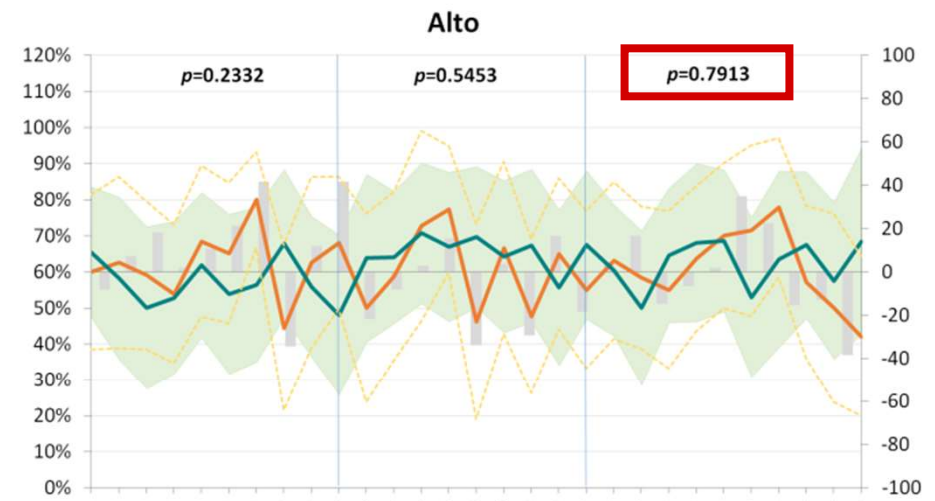
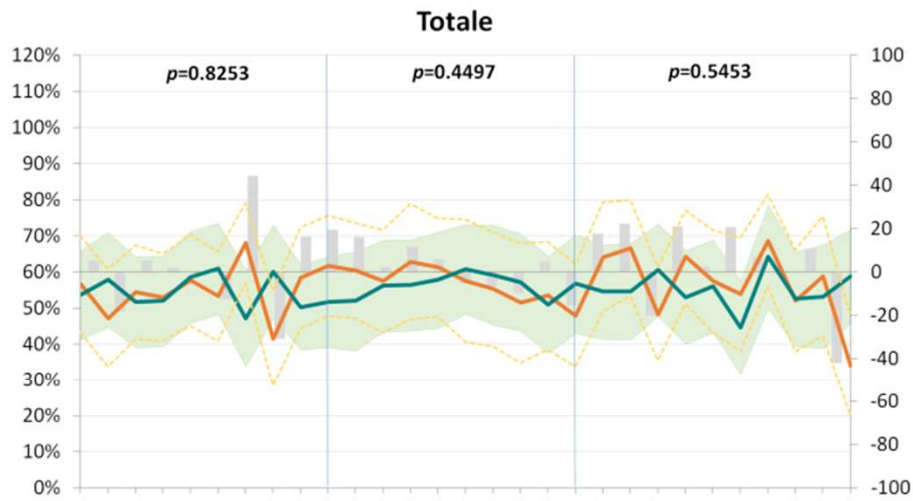
Table 1

Patient characteristics of MI patients negative for SARS-CoV-2 infection admitted in 2020.

	Timing of hospitalization on 2020 though COVID-19 pandemic			p1	p2
	Before (n = 1343)	First wave (n = 1301)	After (n = 1028)		
Age, years	72.8 ± 13	71.5 ± 13	71.0 ± 13	0.013	0.003
< 65 years, no. (%)	342 (25.5)	377 (29)	341 (33.2)	0.027	<0.01
65–74 years, no. (%)	341 (25.4)	335 (25.7)	225 (21.9)		
75–84 years, no. (%)	394 (29.3)	384 (29.5)	290 (28.2)		
≥85 years, no. (%)	266 (19.8)	205 (15.8)	172 (16.7)		



Ricoveri per IMA STEMI: proporzione di trattati con PTCA entro 48 ore, totale e per livello di istruzione, Toscana



- Il confronto tra le due ondate fornisce alcune risposte:
 - ✓ l'andamento altalenante della riduzione negli accessi in PS e nei ricoveri farebbe escludere l'ipotesi di un reale fenomeno di riduzione dell'incidenza di patologia
 - ✓ nella 2^a ondata – pure a fronte di un carico di casi Covid-19 non inferiore alla 1^a – la riduzione nei ricoveri per le patologie più urgenti è più contenuta
 - ✓ il sistema sembra aver risposto meglio, ma rimane una probabile quota di domanda non soddisfatta, soprattutto nell'assistenza specialistica
- Indizi di impatto differenziale per posizione socioeconomica ed età da monitorare nel tempo (Di Girolamo et al. in sessione video)



Grazie per l'attenzione!

teresa.spadea@epi.piemonte.it

www.epi.piemonte.it